

# 高知県漁海況速報 R4 - 2号

(集計期間: 令和4年4月5日～令和4年4月11日)

令和4年4月12日

高知県水産試験場

## 海況

四国沖の黒潮流軸は、足摺岬沖では70マイル(前報より15マイル接岸)付近にあって「著しく離岸」、室戸岬沖では110マイル(前報より15マイル接岸)付近にあって「著しく離岸」している。

表面水温は、黒潮流域は21～23℃台、土佐湾沿岸域は17～18℃台で、「やや低め」で推移している。

黒潮牧場の週平均水温は、13号(足摺岬沖)は18.4℃、12号(高知沖)は17.6℃、10号(室戸岬沖)は17.9℃であった。

## 漁況

サバ漁(立縄・多鈎釣) : 室戸岬周辺(甲浦・室戸・加領郷)の立縄・多鈎釣は水揚げなし。足摺岬周辺の立縄漁は、土佐清水へ80隻ゴマサバ4.1トン(1日1隻当たり52kg)、ハガツオ0.2トンの水揚げ。

ウルメ漁(多鈎釣) : 土佐湾(宇佐)の多鈎釣は水揚げなし。

カツオ・マグロ漁(曳縄・竿釣・延縄) : 室戸岬周辺(甲浦・加領郷)の曳縄漁は水揚げなし。土佐湾周辺の曳縄漁は、宇佐へ18隻カツオ0.7トン(同41kg)、ビンタわずか、ヨコワ0.6トン(同26kg)の水揚げ。佐賀へ72隻カツオ2.4トン(同33kg)、ビンタ0.3トン(同4kg)、ヨコワ0.4トン(同5kg)の水揚げ。足摺岬周辺の曳縄漁は、土佐清水へ18隻カツオ0.6トン(同34kg)、ビンタ0.4トン(同18kg)、ヨコワわずか(同2kg)の水揚げ。沿岸竿釣りは、東部の甲浦は水揚げなし。中部の久礼へ10隻カツオ13.3トン(同1,329kg)、ビンタわずか、ヨコワわずかの水揚げ。宇佐、佐賀は水揚げなし。西部の土佐清水へ1隻カツオわずかの水揚げ。沿岸マグロ延縄漁は水揚げなし。大型竿釣りは水揚げなし。

メジカ漁(曳縄漁) : 足摺岬周辺のメジカ漁は、下ノ加江へ136隻33.2トン(同243kg)の水揚げ。土佐清水へ106隻24.3トン(同230kg)の水揚げ。

シラス漁(パッチ網) : 土佐湾のシラス漁は、東部の安芸へ116統12.8トン(1日1統当たり111kg)の水揚げ。

中部の春野へ5統0.8トン(同149kg)の水揚げ。錦浦へ22統3.7トン(同168kg)の水揚げ。西部の田野浦へ10統2.9トン(同298kg)の水揚げ。

シイラまき網漁 : 土佐湾のシイラまき網漁は手結へ2隻1.9トン(1日1隻当たり962kg)の水揚げ。佐賀へ3隻4.2トン(同1,376kg)の水揚げ。

スルメイカ漁 : 県内(甲浦・加領郷・土佐清水)のスルメイカ漁は水揚げなし。

大型定置網 : 芸東主要大敷(3組合)の総漁獲量は329.1トン。魚種別では、ブリ(ブリ級)23,737本、ブリ(メジロ級)18,946本、マアジ1.0トン、サバ類3.8トン、ウルメイワシわずか、サワラ7.2トン、サバフグ類3.8トン、ムツ0.7トン他の水揚げ。幡多主要大敷(2組合)の総漁獲量は189.8トン。魚種別では、マアジ2.1トン、サバ類0.2トン、サバフグ類1.1トン、シイラ1.0トン、サワラ0.4トン他の水揚げ。

中型まき網: 宿毛周辺の中型まき網漁の総漁獲量は、28統132.2トン(1日1統当たり4.7トン)。魚種別では、マルアジ13.4トン、マアジ0.3トン、サバ類0.9トン、ウルメイワシ0.1トン、カタクチイワシ91.3トンの水揚げ。

## 予想

### 海況

黒潮は、足摺岬沖、室戸岬ともに「著しく離岸」で推移しそう。

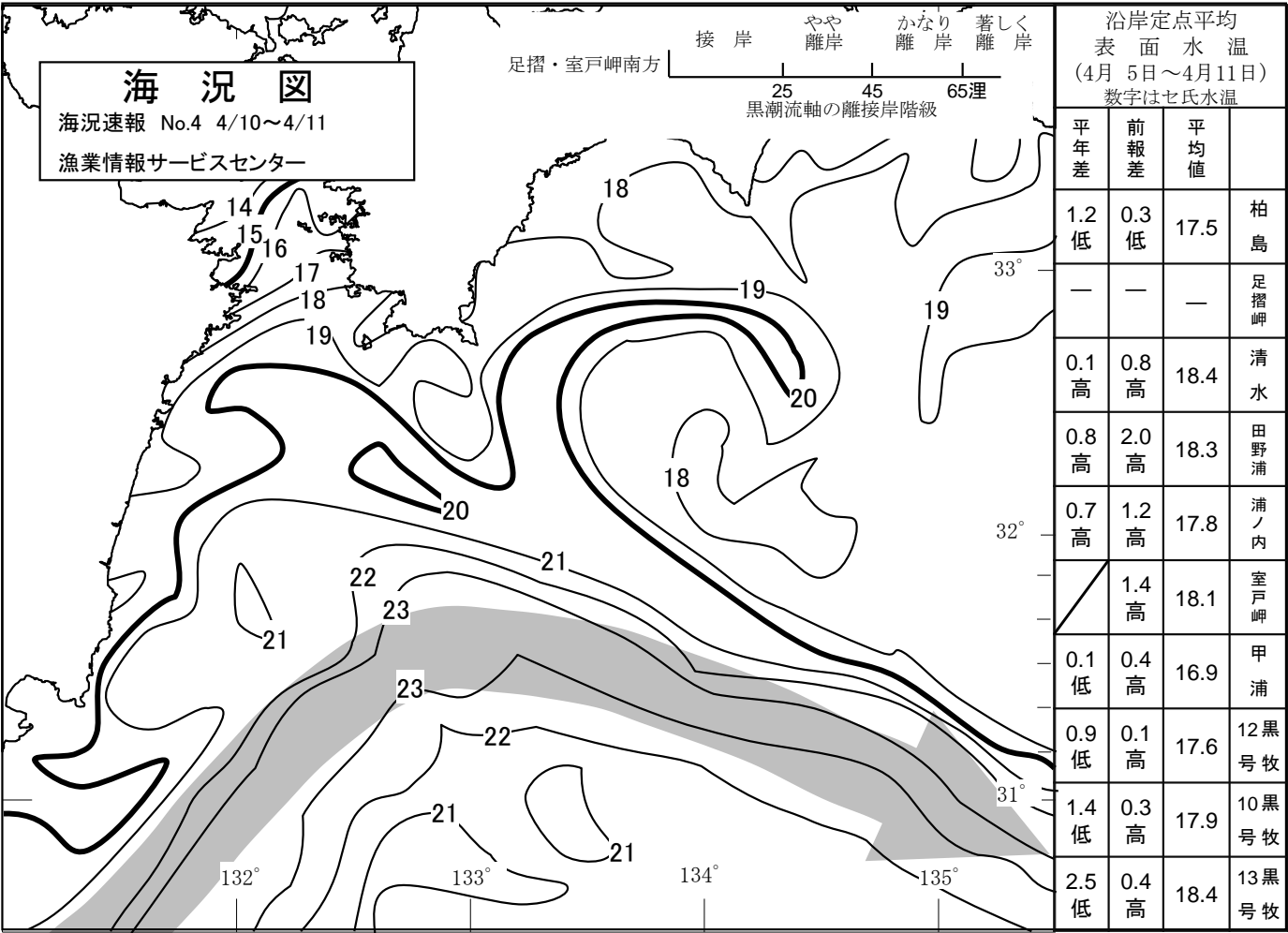
表面水温は、土佐湾沿岸域は「やや低め」で推移しそう。(平年値: 土佐湾沿岸域19℃台前半)

## 【近県情報】

三重県(4月2日～4月8日)では、あぐり網で943.6トン(サバ類993.0トン、マイワシ7.7トン、オアカムロ1.0トン、マルアジ0.5トン、ムロアジ類0.3トン、サワラ0.3トン、マアジ0.1トン他)の水揚げ。定置網で135.0トン(ブリ(ブリ級)18,154本、ブリ(ワラサ級)1,146本、ブリ(イナダ級)1,331本、マアジ5.2トン、インダイ1.4トン、サバフグ類0.8トン、サバ類わずか他)の水揚げ。

宮崎県(3月31日～4月6日)では、まき網で76.7トン(マアジ62.1トン、キビナゴ14.6トン)の水揚げ。定置網でブリ(ブリ級)1,139本の水揚げ。

和歌山県(3月25日～3月31日)では、まき網で281.6トン(サバ類152.3トン、マアジ116.6トン、マルアジ12.0トン、ムロアジ類0.6トン他)の水揚げ。曳縄で10.5トン(ビンナガ7.1トン、カツオ2.7トン、キハダ0.8トン)の水揚げ。パッチ網でシラス3.2トンの水揚げ。定置網でブリ(ブリ級)20,624本の水揚げ。



漁業種類別漁獲量

集計期間

2022年4月5日

～

2022年4月11日

魚種	漁法	漁協 (支所)	漁獲量(上段)と水揚げ数(下段)								1日1隻 漁獲量	魚価 (円/キロ)	備 考 (魚体、混獲魚)
			4/5	4/6	4/7	4/8	4/9	4/10	4/11	週計			
サバ	立縄	高知県 (甲浦)	—	—	—	—	—	—	—	— トン 0 隻	— キロ		
サバ	立縄 多鈎釣	高知県 (室戸)	—	—	—	—	—	—	—	— トン 0 隻	— キロ	ゴマサバ平均 ～	マサバ — トン
サバ	多鈎釣	高知県 (加領郷)	—	—	—	—	—	—	—	— トン 0 隻	— キロ	ゴマサバ平均 ～	マサバ — トン
サバ	立縄	高知県 (清水)	—	1.1 15	0.8 18	1.4 16	—	0.3 17	0.5 14	4.1 トン 80 隻	52 キロ	ゴマサバ平均 299 ～ 490	マサバ — トン ハガツオ 0.2 トン
ウルメ	多鈎釣	高知県 (宇佐)	—	—	—	—	—	—	—	— トン 0 隻	— キロ		サバ — トン マイワシ — トン
カツオ	曳縄	高知県 (甲浦)	—	—	—	—	—	—	—	— トン 0 隻	— キロ		ビンタ — トン ヨコワ — トン
カツオ	曳縄	高知県 (加領郷)	—	—	—	—	—	—	—	— トン 0 隻	— キロ		ビンタ — トン ヨコワ — トン
カツオ	曳縄	高知県 (宇佐)	0.0 4	—	—	0.1 2	—	0.5 7	0.1 5	0.7 トン 18 隻	41 キロ		ビンタ 0.0 トン ヨコワ 0.6 トン
カツオ	曳縄	高知県 (佐賀)	0.0 7	0.1 10	0.0 12	1.1 13	—	0.7 15	0.5 15	2.4 トン 72 隻	33 キロ	カツオ平均 767 ～ 1195	ビンタ 0.3 トン ヨコワ 0.4 トン
カツオ	曳縄	高知県 (清水)	—	—	0.0 1	0.1 2	—	0.5 7	0.0 6	0.6 トン 18 隻	34 キロ	カツオ平均 933 ～ 1705	ビンタ 0.4 トン ヨコワ 0.0 トン
カツオ	竿釣 (沿岸船)	高知県 (甲浦)	—	—	—	—	—	—	—	— トン 0 隻	— キロ		ビンタ — トン ヨコワ — トン
カツオ	竿釣 (沿岸船)	高知県 (宇佐)	—	—	—	—	—	—	—	— トン 0 隻	— キロ		ビンタ — トン ヨコワ — トン
カツオ	竿釣 (沿岸船)	久礼	4.3 2	2.5 2	0.5 1	4.5 3	—	—	1.5 2	13.3 トン 10 隻	1,329 キロ	カツオ平均 497 ～ 1179	ビンタ 0.0 トン ヨコワ 0.0 トン
カツオ	竿釣 (沿岸船)	高知県 (佐賀)	—	—	—	—	—	—	—	— トン 0 隻	— キロ		ビンタ — トン ヨコワ — トン
カツオ	竿釣 (沿岸船)	高知県 (清水)	—	—	—	—	—	—	0.0 1	0.0 トン 1 隻	9 キロ	カツオ平均 1045 ～ 1045	ビンタ — トン ヨコワ — トン
カツオ	竿釣 (大型船)	高知県 (佐賀)	—	—	—	—	—	—	—	— トン 0 隻	— キロ		ビンタ — トン ヨコワ — トン
カツオ	竿釣 (大型船)	高知県 (清水)	—	—	—	—	—	—	—	— トン 0 隻	— キロ		ビンタ — トン ヨコワ — トン
ビンタ	曳縄	高知県 (佐賀)	—	—	—	—	—	0.1 15	0.2 15	0.3 トン 72 隻	4 キロ		カツオ 2.4 トン ヨコワ 0.4 トン
ビンタ	曳縄	高知県 (清水)	—	—	—	0.0 2	—	0.3 7	0.1 6	0.4 トン 11 隻	18 キロ		カツオ 0.6 トン ヨコワ 0.0 トン
ヨコワ	曳縄	高知県 (甲浦)	—	—	—	—	—	—	—	— トン 0 隻	— キロ		カツオ — トン ビンタ — トン
ヨコワ	曳縄	高知県 (加領郷)	—	—	—	—	—	—	—	— トン 0 隻	— キロ		カツオ — トン ビンタ — トン
ヨコワ	曳縄	高知県 (宇佐)	0.1 4	—	—	0.1 2	—	0.2 7	0.2 5	0.6 トン 18 隻	26 キロ		カツオ 0.7 トン ビンタ 0.0 トン
ヨコワ	曳縄	高知県 (佐賀)	—	—	—	—	—	0.2 15	0.2 15	0.4 トン 72 隻	5 キロ		カツオ 2.4 トン ビンタ 0.3 トン
ヨコワ	曳縄	高知県 (清水)	—	0.0 2	—	0.0 2	—	0.0 7	0.0 6	0.0 トン 18 隻	2 キロ		カツオ 0.6 トン ビンタ 0.4 トン
メジカ	曳縄	高知県 (下ノ加江)	6.2 27	6.8 26	8.7 22	6.4 27	—	3.0 22	2.1 12	33.2 トン 136 隻	243 キロ	153 ～ 160	
メジカ	曳縄	高知県 (清水)	4.8 25	4.1 21	2.8 13	—	—	8.3 25	4.3 22	24.3 トン 106 隻	230 キロ	155 ～ 160	

その2へ続く

漁業種類別漁獲量（その2） 集計期間 2022年4月5日 ～ 2022年4月11日

魚種	漁法	漁協 (支所)	漁獲量(上段)と水揚げ数(下段)								1日1隻 漁獲量	魚価 (円/キロ)	備 考 (魚体、混獲魚)
			4/5	4/6	4/7	4/8	4/9	4/10	4/11	週計			
シラス	パッチ網	安芸	3.1	2.3	1.9	1.1	1.8	—	2.6	12.8 トン	111 キロ	427 ～ 614	
			19	21	21	18	16		21	116 統			
シラス	パッチ網	春野町	0.2	0.2	0.2	0.1	—	—	0.1	0.8 トン	149 キロ	343 ～ 440	
			1	1	1	1			1	5 統			
シラス	パッチ網	錦 浦	1.6	1.2	—	—	—	—	0.9	3.7 トン	168 キロ	460 ～ 500	
			7	6					9	22 統			
シラス	パッチ網	高知県 (田野浦)	—	1.3	0.3	—	—	—	1.3	2.9 トン	298 キロ	93 ～ 219	
				4	3				3	10 統			
シイラ	まき網	高知県 (手 結)	—	1.0	—	—	—	—	0.9	1.9 トン	962 キロ		
				1					1	2 隻			
シイラ	まき網	高知県 (佐 賀)	—	—	1.0	—	—	1.4	1.8	4.2 トン	1,376 キロ	120 ～ 166	
					1			1	1	3 隻			
スルメイカ	昼 釣	高知県 (加領郷)	—	—	—	—	—	—	—	— トン	— キロ	～	
										0 隻			
スルメイカ	昼 釣	高知県 (清 水)	—	—	—	—	—	—	—	— トン	— キロ		
										0 隻			
スルメイカ	夜 釣	高知県 (甲 浦)	—	—	—	—	—	—	—	— トン	— キロ		
										0 隻			
沿岸マクロ 延縄漁業	延 縄	高知県 (甲 浦)	クロマクロ	キハダ	シビ	メバチ	ダルマ	トンボ	カジキ類	0 隻	1隻当たり —		
			—	—	—	—	—	—	—	— 本			
定置網 漁 業	大 型 定置網	芸 東 3 大敷	ブリ	メジロ	マアジ	サハ類	マイワシ	ウルメ	カタクチ	合計	集計日数 6 日間	その他 計 43.8 トン	ブリ級 23,737 本 メジロ級 18,946 本
			164.2	116.3	1.0	3.8	—	0.0	—	329.1 トン			
定置網 漁 業	大 型 定置網	幡 多 2 大敷	ブリ	メジロ	マアジ	サハ類	マイワシ	ウルメ	カタクチ	合計	集計日数 6 日間	その他 計 187.5 トン	ブリ級 — 本 メジロ級 — 本
			—	—	2.1	0.2	—	—	—	189.8 トン			
まき網 漁 業	中 型 まき網	すくも湾 漁 協	マルアジ	キビナゴ	マアジ	サハ類	マイワシ	ウルメ	カタクチ	28 統	1統当たり 4.7トン	その他 計 26.2 トン	
			13.4	—	0.3	0.9	—	0.1	91.3	132.2 トン			

「—」: 漁獲なし、「0.0トン」: 漁獲量0kg以上50kg未満、「0キロ」: 1日1隻漁獲量0kg以上0.5kg未満